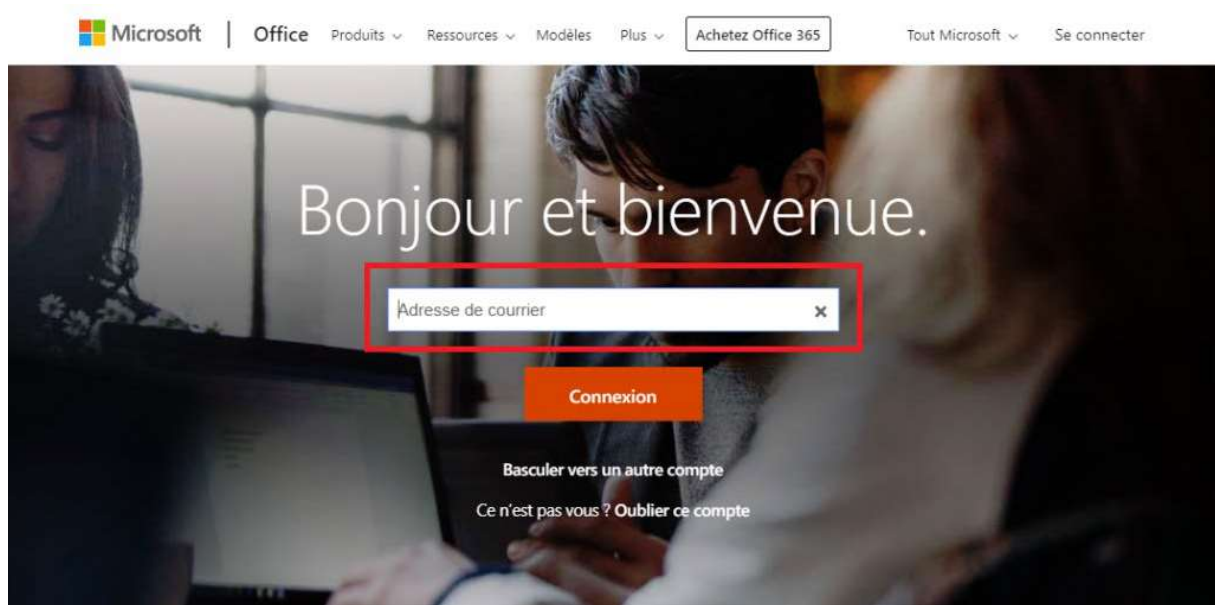


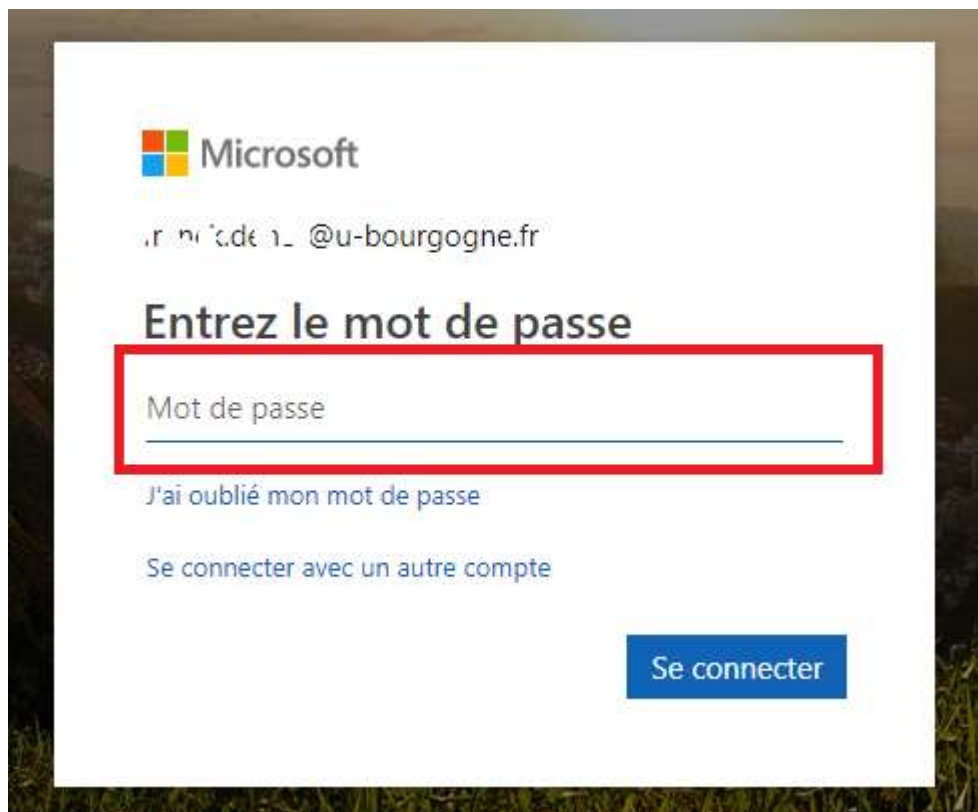
## 6 – Accès au portail Office.com

Se diriger vers [www.office.com](http://www.office.com)

Saisir votre adresse de messagerie uB :



et le mot de passe renseigné à la création de votre compte Office :



Quelques instants après, vous êtes connecté.

## 7 – Téléchargement de l'installateur Office 365

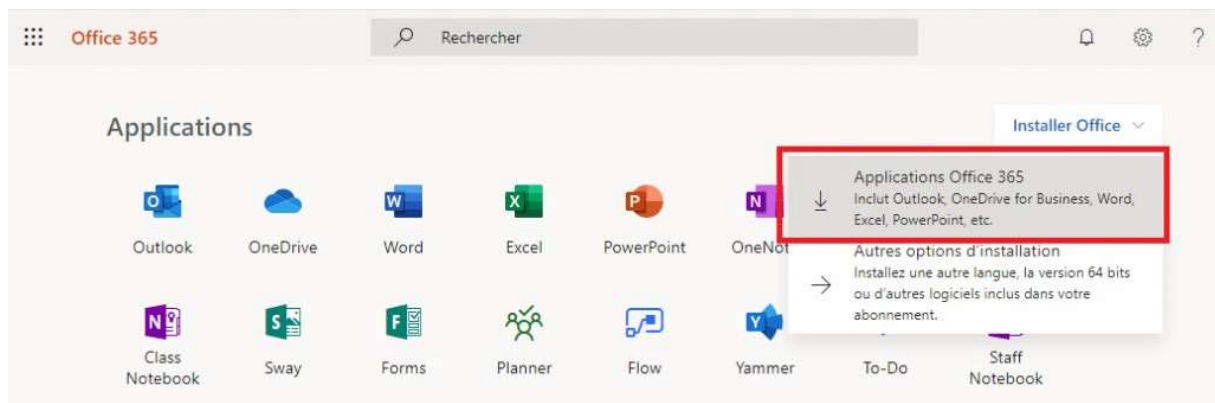
**RAPPEL** : A l'issue de votre inscription, la licence Office 365 sera disponible au plus tard dans les 24h.

Le plus souvent, 1 heure suffit sinon vous obtenez un message similaire à celui-ci :

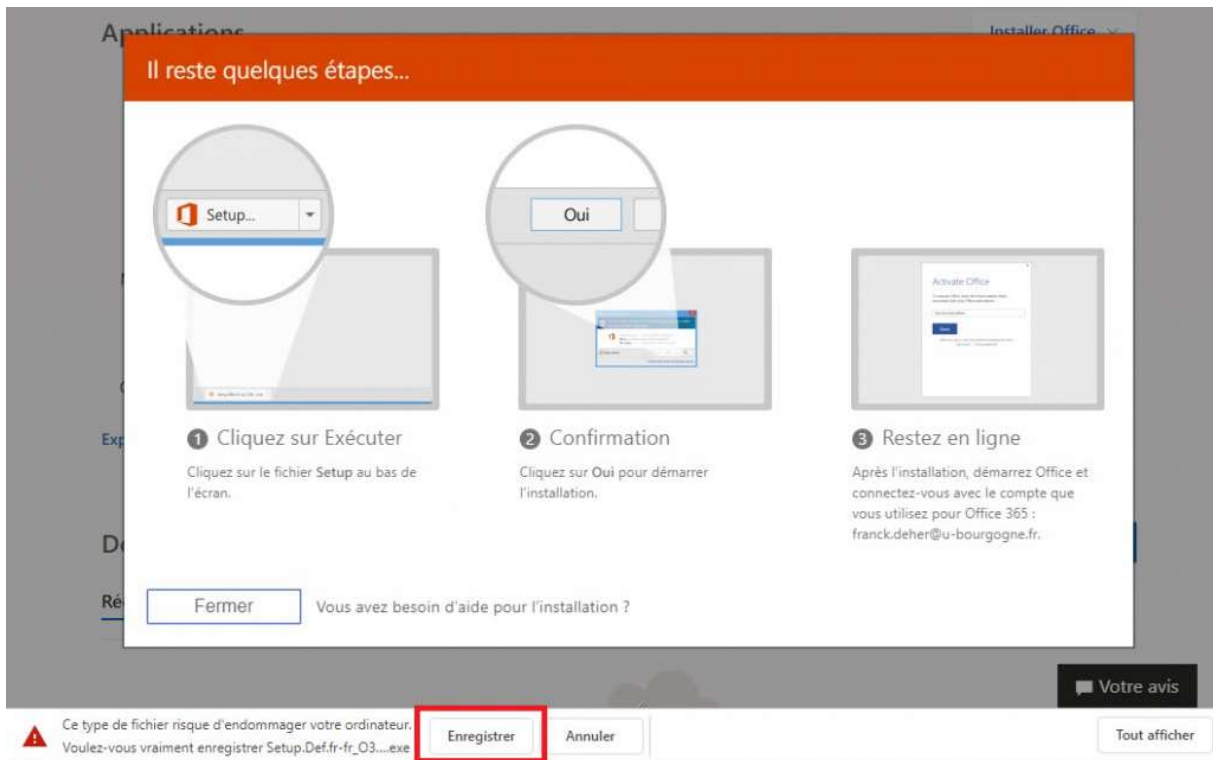
### Mes installations

Aucune licence Office incluant les applications de bureau Office ne vous a été affectée. Contactez votre administrateur pour plus d'informations sur l'obtention d'Office pour votre organisation.

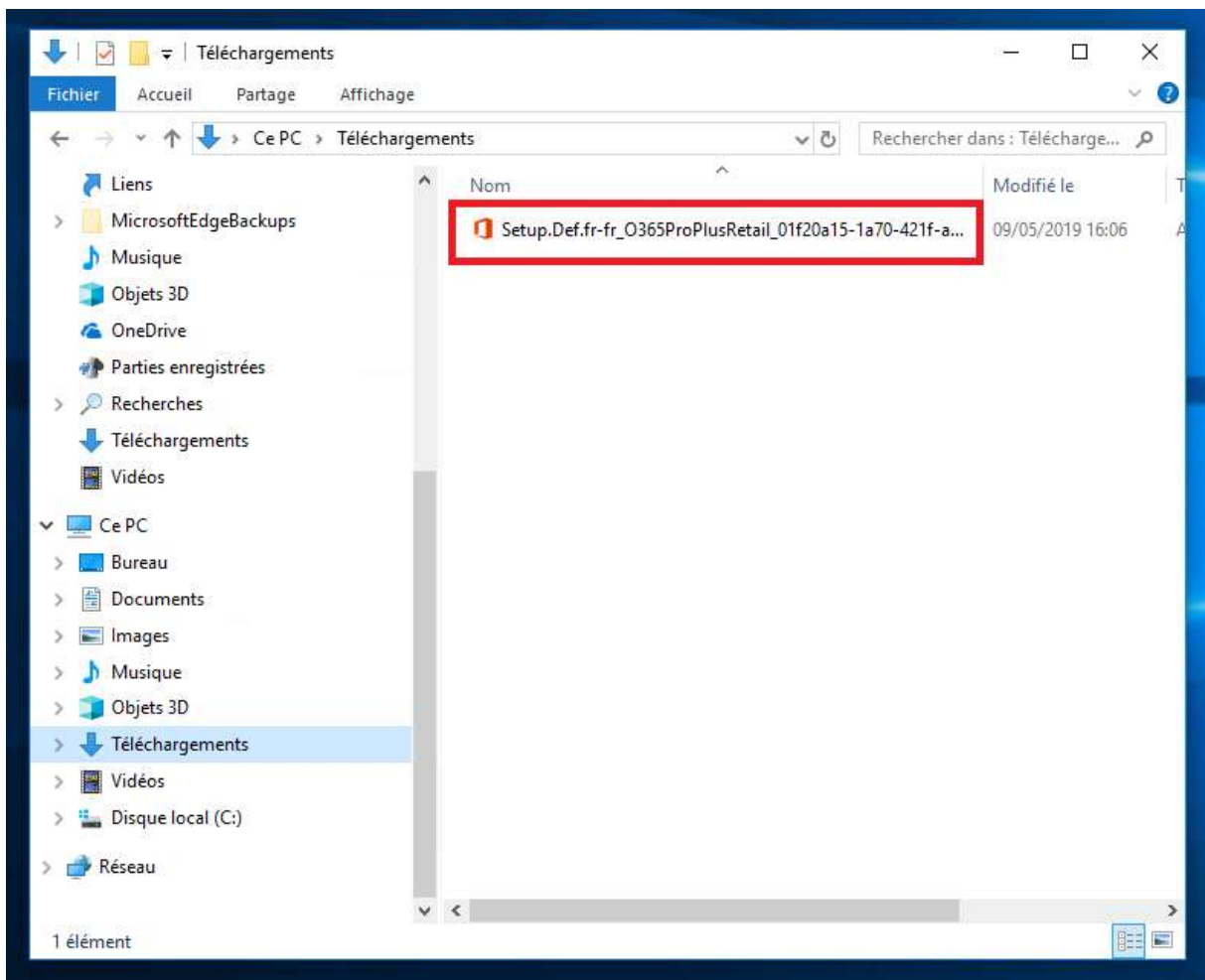
Pour télécharger et installer les produits Microsoft Office sur votre ordinateur personnel, cliquer sur « Installer Office », puis « Applications Office 365 » :



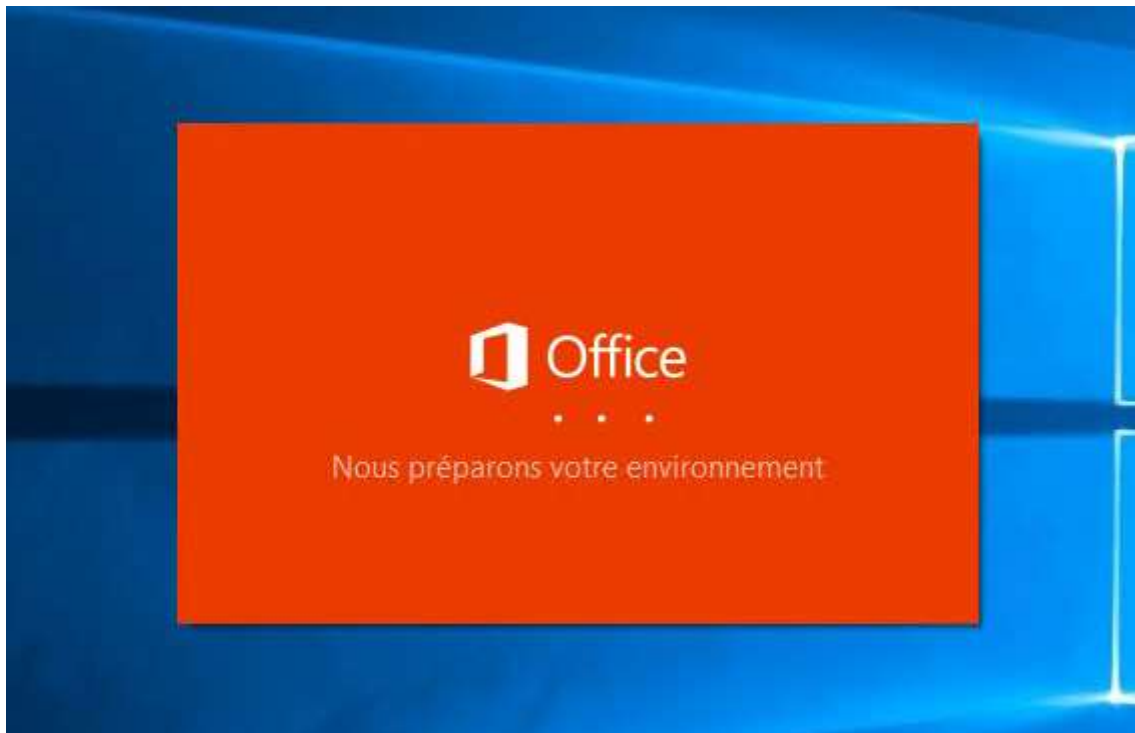
L'installateur se télécharge dans « Mes téléchargements » (selon le navigateur utilisé, valider ou non la demande de téléchargement) :



## 8 – Exécution de l'installateur :



puis...

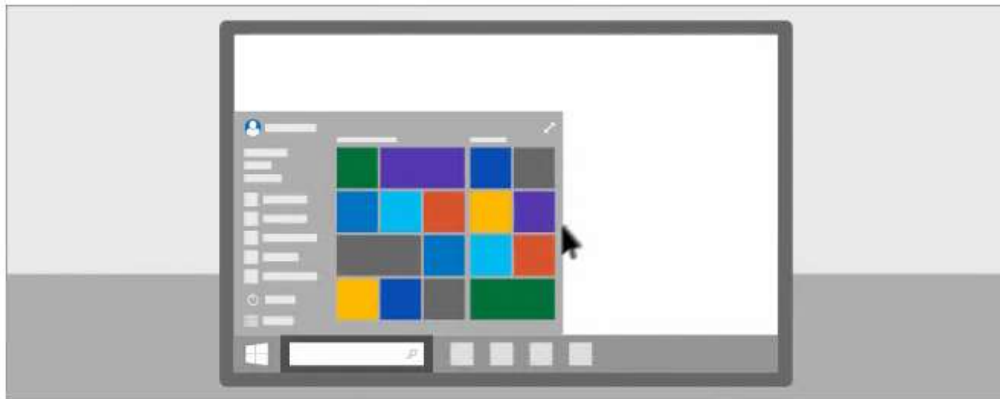


Attention : le téléchargement complet pour effectuer l'installation peut prendre de 20 à 30 min suivant le débit de votre connexion.



...Et enfin :

## Office



Tout est prêt. Office est maintenant installé.  
Cliquez sur Démarrer pour afficher vos applications.

Fermer

Office est installé.